

PRIO 500 EC 3~

Číslo výrobku **11563**

Cena: 64937,00 CZK

Document type: **Katalogový list**

Document date: **2019-03-05**

Vytvořeno: **Online katalog Systemair**



Popis

- EC motory s vysokou účinností
- 100% regulovatelné
- Zabudovaná ochrana motoru
- Dodáván s montážními úchyty
- Zabudovaný potenciometr pro snadné nastavení pracovního bodu

Ventilátory s EC motory charakterizuje nízká spotřeba energie a velmi jednoduchá regulace. Otáčky ventilátoru se mohou regulovat podle požadavků na vzduchový výkon a vysoce efektivní provoz. Na dosažení stejného vzduchového výkonu spotřebuje ventilátor s EC motorem mnohem menší množství energie než klasický ventilátor s AC motorem.

EC motory nedosahují úspory energie pouze při maximálních otáčkách, ale také při nižších otáčkách. V tomto případě se rozdíl ve spotřebě energie ventilátoru s EC motorem a klasického ventilátoru s AC motorem projeví ještě výrazněji. Snížená spotřeba energie pak zaručuje snížení provozních nákladů.

Ventilátory prio EC jsou vybaveny motory s externím rotorem a diagonálním oběžným kolem redukujícím externí rozměry ventilátoru. Tyto ventilátory mají s ohledem na jejich kompaktní design vysoký výkon. Montážní úchyty usnadňující montáž jsou součástí dodávky. Rychloupínací spony FK umožňují snadnou montáž a demontáž a tlumí přenos vibrací do potrubí. Dodávají se se zapojeným potenciometrem (0 - 10 V), který umožňuje jednoduše najít zvolený pracovní bod.

Ochrana motoru je zabudována v elektronice motoru. Plášť ventilátoru je vyroben z pozinkovaného ocelového plechu.



Technické parametry

Nominální data		
Napětí	400	V
Frekvence	50/60	Hz
Fáze	3	~
Příkon (P1)	1848	W
Proud	2,83	A
Max. průtok vzduchu	9979	m³/h
Otáčky ventilátoru	1605	ot/min
Hmotnost	28,2	kg
Teplotní údaje		
Maximální teplota média	40	°C
Hlukové údaje		
Hladina akustického tlaku ve 3 m (20m² Sabin)	68,1	dB(A)
Krytí / Klasifikace		
Třída izolace	F	
Třída krytí, motor	IP54	

Energetická třída

Splňuje požadavky ErP:

2018

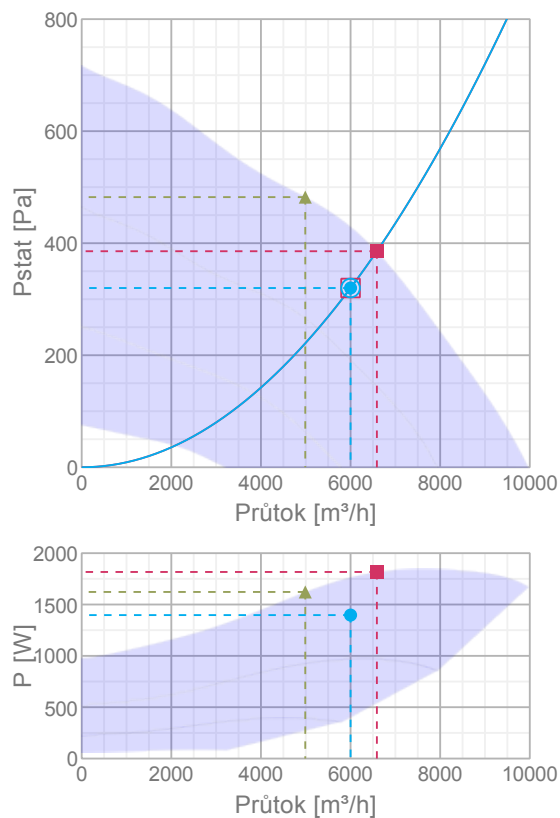
Základní parametry

Max. teplota média při regulaci otáček

60 °C

Výkonové křivky

Diagramy



Návrhový program

Základní data

<input type="checkbox"/> Požadovaný průtok vzduchu	6000 m³/h
<input type="checkbox"/> Požadovaný statická tlak	320 Pa
<input checked="" type="checkbox"/> Průtok vzduchu	6587 m³/h
<input checked="" type="checkbox"/> Pracovní statický tlak	386 Pa
<input checked="" type="checkbox"/> Příkon	1817 W
Otáčky	1605 ot/min
Proud	2,78 A
SFP	0,993 kW/m³/s
Napětí	400 V

Hladina akustického výkonu		63	125	250	500	1k	2k	4k	8k	Celk.
Sání	dB(A)	65	80	82	83	80	79	73	66	89
Výtlač	dB(A)	63	81	82	88	88	82	77	71	92
Okolí	dB(A)	32	55	68	71	70	66	54	44	75

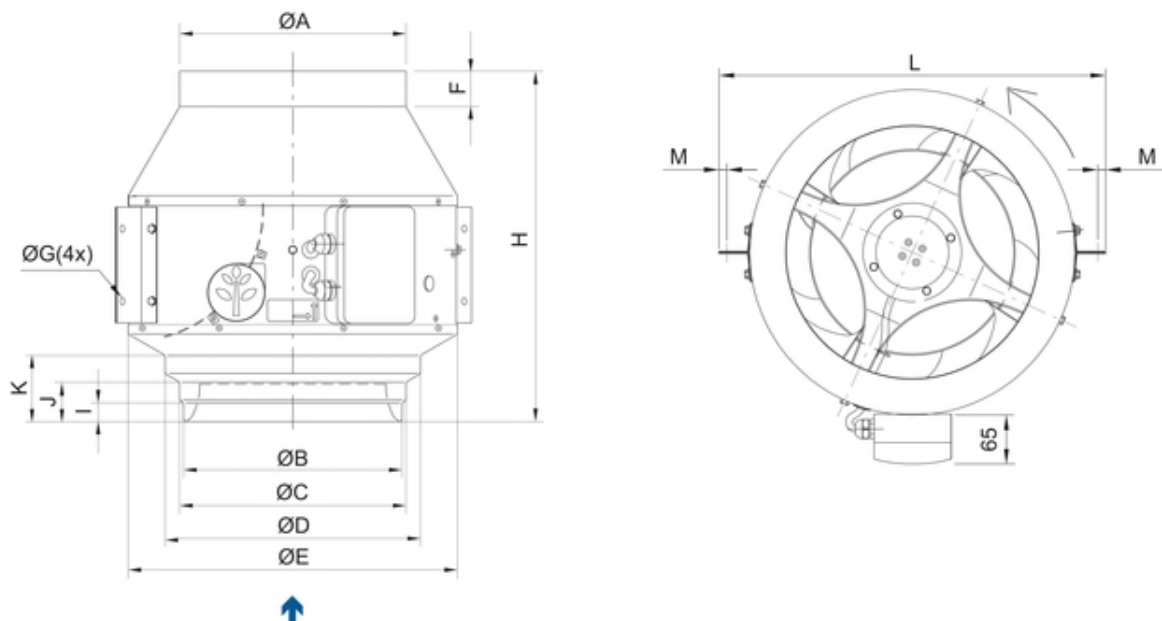
Max. účinnost

Základní data										
▲ Průtok vzduchu		4989 m³/h								
▲ Pracovní statický tlak		482 Pa								
▲ Příkon		1622 W								
Otáčky		1604 ot/min								
Proud		2,49 A								
SFP		1,17 kW/m³/s								
Napětí		400 V								
Hladina akustického výkonu		63	125	250	500	1k	2k	4k	8k	Celk.
Sání	dB(A)	66	82	82	83	80	78	72	64	89
Výtlak	dB(A)	64	83	82	88	87	81	75	68	92
Okolí	dB(A)	33	57	68	71	70	65	53	41	75

Uživatel

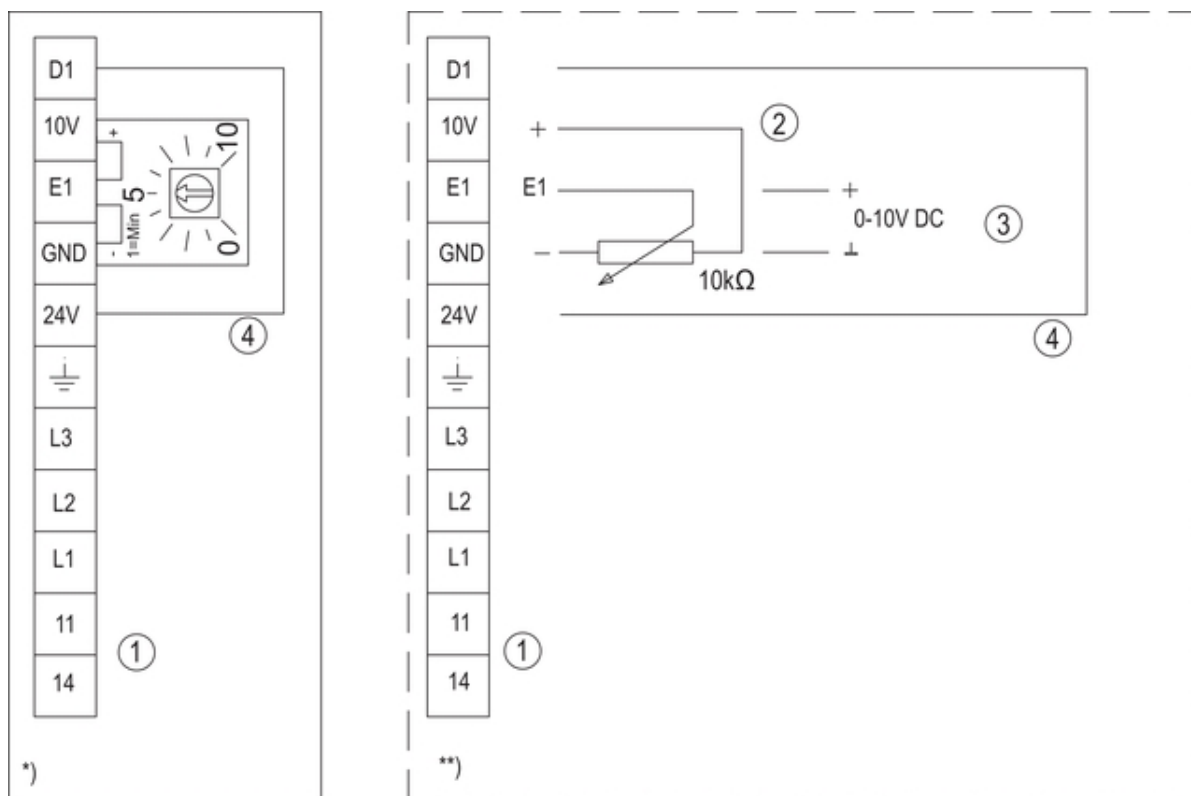
Základní data										
<input type="radio"/> Požadovaný průtok vzduchu		6000 m³/h								
<input type="radio"/> Požadovaný statická tlak		320 Pa								
<input checked="" type="radio"/> Průtok vzduchu		6000 m³/h								
<input checked="" type="radio"/> Pracovní statický tlak		320 Pa								
<input checked="" type="radio"/> Příkon		1397 W								
Otáčky		1458 ot/min								
Proud		2,17 A								
SFP		0,838 kW/m³/s								
Napětí		400 V								
Hladina akustického výkonu		63	125	250	500	1k	2k	4k	8k	Celk.
Sání	dB(A)	64	78	80	81	77	76	71	62	86
Výtlak	dB(A)	62	79	80	85	85	79	74	67	90
Okolí	dB(A)	31	53	66	69	67	63	51	40	73

Rozměry



	A	B	C	D	E	F	G	H	I	J	K	L	M
PRIO 450 EC	450	-	450	500	663	46	12	686	-	50	121	742	9
PRIO 500 EC	500	-	450	500	663	46	12	642	-	50	121	742	9

Schéma zapojení



*) = Interní potenciometr

**) = Externí regulátor otáček

1 11 & 14 = Alarm

Při provozu je relé pod napětím, svorky "11" a "14" jsou propojeny.

Při poruše je relé bez napětí (Diagnostika/poruchy).

Kontakt max. AC 250V 2A.

2 Externí potenciometr

3 Externí vstup DC 0...10V

4 Externí ON / OFF přes beznapěťový kontakt

Příslušenství

Elektrické příslušenství

[RT 0-30 \(5151\)](#)

[CO2RT-DR \(6993\)](#)

[IR-24-P \(6995\)](#)

[MTV 1/010 \(30650\)](#)

[MTP 10 \(32731\)](#)

[EC-Vent ovladač \(3018\)](#)

[EC-Vent rozvaděč \(3115\)](#)

[MTP 20, on/off \(310220\)](#)

[EC-Basic-H \(24807\)](#)

[EC-Basic-T \(24805\)](#)

[EC-Basic-U \(24806\)](#)

[EC-Basic-CO2/T \(24808\)](#)

[S-5EC/FRQ \(76738\)](#)

[CXE/AVC Modbus \(37256\)](#)

Příslušenství

[FK 500 \(1617\)](#)

[SG 500 \(5615\)](#)

[RSK 500 \(73049\)](#)

[VBC 500-2 \(9837\)](#)

Dokumentace



202341_Fans_Instructions_CE_(A015).pdf (1,80MB)



Návod_KD_EC_2014.pdf (763,62kB)



EC-fans_Operation_and_maintenance_instr _206268_CE_(A022).pdf (2,88MB)



Shoda_K_KVKE_EC_KVO_EC_KD_EC_TFSR_TFSK_EC_RS_EC_RSI_EC_KBT_EC_05_2016.pdf (117,70kB)